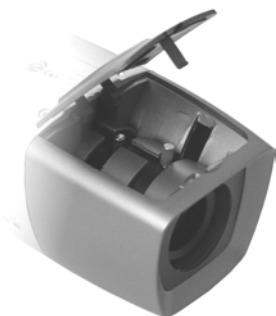



Видеосистемы «АлтернативА»

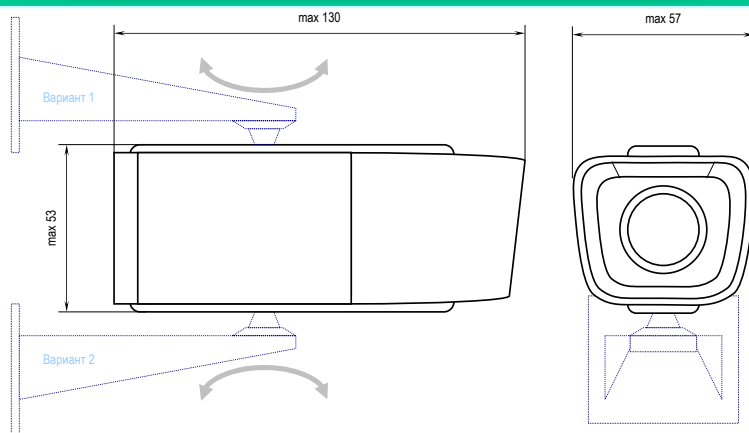
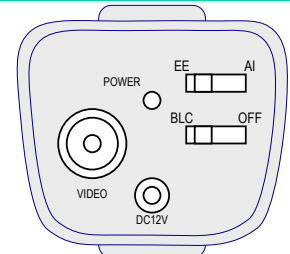
Видеокамеры внутренние
**Цветная видеокамера высокой чувствительности ДЕНЬ-НОЧЬ
со встроенным вариообъективом**

Цветная видеокамера высокого разрешения на базе ПЗС матрицы SONY с функцией день-ночь. Камера обладает высокой светочувствительностью при работе в цветном режиме, при снижении освещенности камера автоматически переходит в режим формирования монохромного изображения, при этом изменяется режим работы ПЗС матрицы

Камера снабжена встроенным объективом с переменным фокусным расстоянием, регулируемым от 3 до 9 мм. Встроенные электронный затвор и схема компенсации задней засветки могут включаться при помощи переключателей, расположенных на задней панели камеры.


Техническая спецификация

ПЗС – матрица	1/3" ExView CCD, SONY
Разрешение, ТВЛ	480
Эффективное кол-во пикселей	750 (Г) x 582 (В)
Минимальная освещенность для формирования цветного изображения (режим "День")	0,08 лк F1.4
Минимальная освещенность для формирования монохромного изображения (режим "Ночь")	0,005 лк F1.4
Встроенный объектив	f = 3 мм – 9 мм (85° - 30°)
Отношение сигнал/шум, дБ	> 50
Электронный затвор	Вкл. / Выкл.
Электронный затвор, с	1 / 50 ... 1 / 100 000
Компенсация задней засветки	Вкл. / Выкл.
Видеовыход	1.0 В, 75 Ом, композитный
Питание напряжением постоянного тока, В	10,7 ... 13,2
Ток потребления, не более, мА	300
Рабочая температура	-10 °С ... + 50 °С
Относительная влажность, не более	90 %
Габаритные размеры ВxШxД, мм	53 x 57 x 130
Вес, не более, г	190

Габаритный чертеж

Органы управления


- EE – выкл. электронный затвор
- AI – вкл. электронный затвор
- BLC – вкл. компенсацию задней засветки
- OFF – выкл. компенсацию задней засветки
- POWER – индикатор наличия питания
- DC12V – вход питания 12 В
- VIDEO – выход видеосигнала

Комплект поставки

Видеокамера VA-541, паспорт